

แบบฟอร์มขอบเขตโครงการ Project

ชื่อภาษาไทย ระบบตรวจจับป้ายทะเบียนรถยนต์และลงทะเบียน
ชื่อภาษาอังกฤษ Car license plate detection and registration system
โดย

นางสาววิศรา ดอกรัก	รหัสนักศึกษา	64010785
นายอรุณฤทธิ์ ปานทอง	รหัสนักศึกษา	64010998

อาจารย์ที่ปรึกษาหลัก ลงนามวันที่ ___/___/___

ศ. ดร.ชวรงค์ พงศ์เจริญพาณิชย์

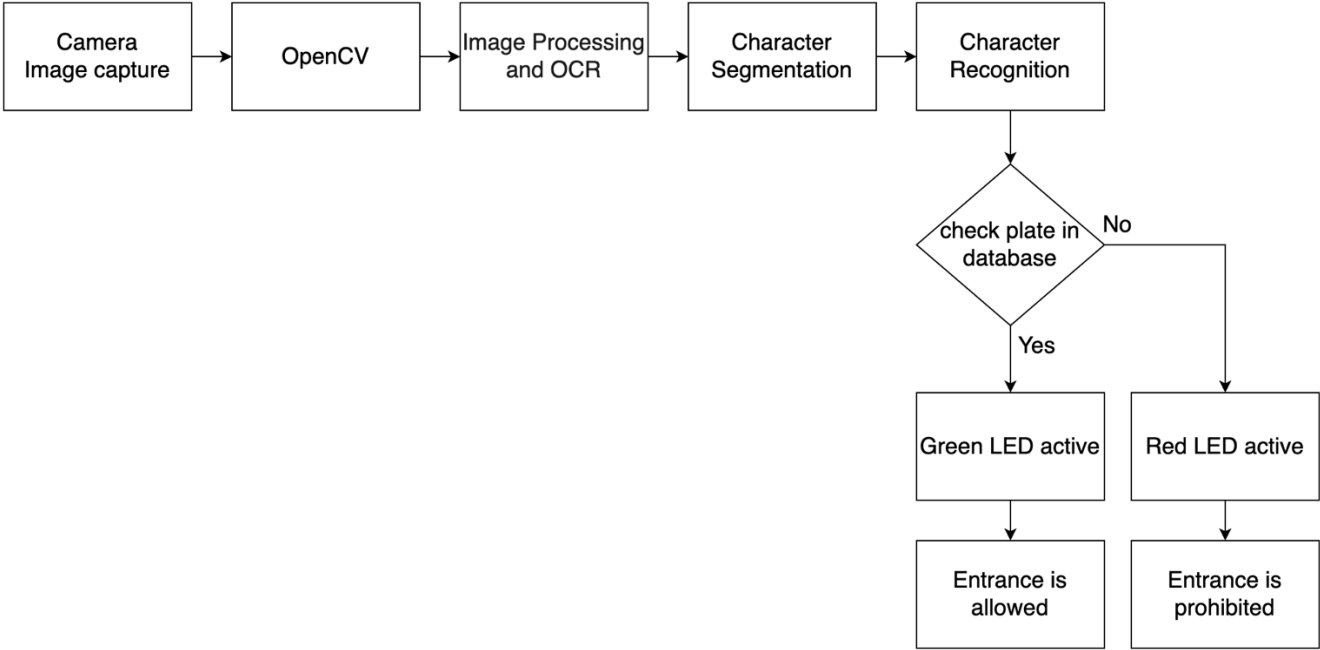
วัตถุประสงค์โดยคร่าวของการนำเสนอโครงการ Project

1. เพื่อศึกษาทฤษฎีและหลักการการทำงานของระบบการตรวจจับป้ายทะเบียนรถยนต์
2. เพื่อศึกษาการสร้างต้นแบบระบบอ่านป้ายทะเบียนรถยนต์
3. เพื่อศึกษาการประมวลผลภาพและการรู้จำอักขระ
4. เพื่อแสดงข้อมูลของเจ้าของรถยนต์หรือข้อมูลที่เกี่ยวข้องตามป้ายทะเบียนรถยนต์
5. พัฒนาและประยุกต์องค์ความรู้เพื่อใช้พัฒนาระบบการตรวจจับป้ายทะเบียนรถยนต์

ขอบเขตของโครงการ Project (ตลอดปีการศึกษา เทอม 1 และ เทอม 2)

1. ระบบการตรวจจับป้ายทะเบียนรถยนต์
 - 1.1 สามารถตรวจจับป้ายทะเบียนรถยนต์พร้อมทั้งแสดงผลแบบทันที (Real Time)
 - 1.2 สามารถระบุข้อมูลจำเพาะของรถยนต์ที่ลงทะเบียนไว้ได้อย่างถูกต้อง
2. สำหรับผู้ดูแลระบบ
 - 2.1 สามารถทำงานร่วมกับระบบตรวจจับป้ายทะเบียนรถยนต์ได้อย่างมีประสิทธิภาพ
 - 2.2 สามารถเพิ่ม แก้ไข ข้อมูลการลงทะเบียนของรถยนต์ทั่วไปและรถยนต์ที่เป็นสมาชิกได้
 - 2.3 ข้อมูลทั้งหมดมีความน่าเชื่อถือ และสามารถนำข้อมูลมาวิเคราะห์หรือพัฒนาการให้บริการได้

บล็อกไดอะแกรมของโครงการที่นำเสนอ



แผนการปฏิบัติงานตลอดภาคการศึกษาที่ 1

ช่วงการดำเนินงาน	แผนงานที่จะดำเนินการ
เดือนที่ 1	- ทำการสืบค้นคว้าข้อมูลเกี่ยวกับอุปกรณ์ ออกแบบโครงสร้างชิ้นงาน จัดซื้ออุปกรณ์ และศึกษาการเขียนโปรแกรม
เดือนที่ 2	- เริ่มทำการเขียนโปรแกรม และนำมาทดลองการใช้งาน แล้วแก้ไขข้อผิดพลาดที่เกิดขึ้น หลังจากนั้นทำการออกแบบแพ็คเกจ
เดือนที่ 3	- นำตัวอุปกรณ์มาประกอบกับแพ็คเกจให้สมบูรณ์ แล้วนำอุปกรณ์มาใช้งานจริง

แผนการปฏิบัติงานตลอดภาคการศึกษาที่ 2

ช่วงการดำเนินงาน	แผนงานที่จะดำเนินการ
เดือนที่ 1	- ระบบและอุปกรณ์เพิ่มเติมและทำการแก้ไขระบบวงจรให้มีความสมบูรณ์มากขึ้น
เดือนที่ 2	- ทำการพัฒนาาระบบลงทะเบียนและระบบหลังบ้านให้เป็นมิตรกับผู้ใช้งาน (User-friendly)
เดือนที่ 3	- สร้าง Dashboard ให้สามารถดูข้อมูลสถิติได้ง่ายและรวดเร็ว

หมายเหตุ

รายงานความก้าวหน้าที่จะต้องส่งทุกเดือน ตามประกาศของภาควิชา และจะต้องแสดงหลักฐานเชิงประจักษ์ เช่น ผลการทดลอง ที่สอดคล้องตามแผนการปฏิบัติงานที่ได้แสดงไว้